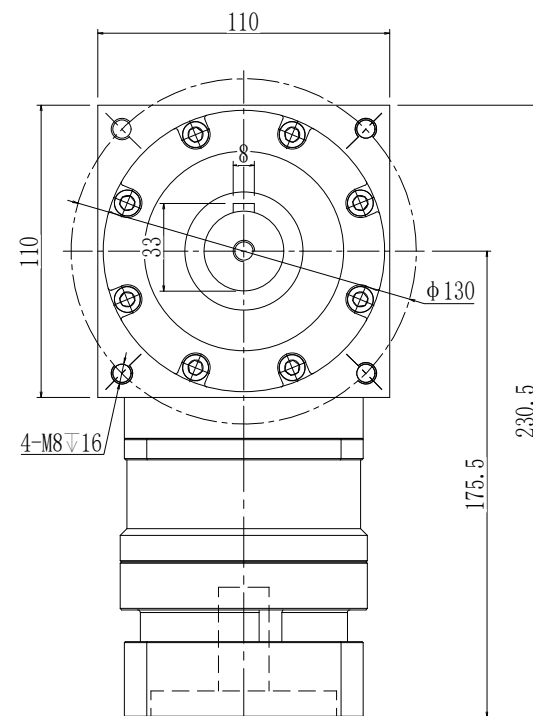
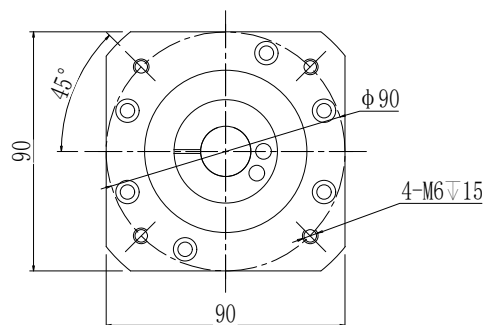
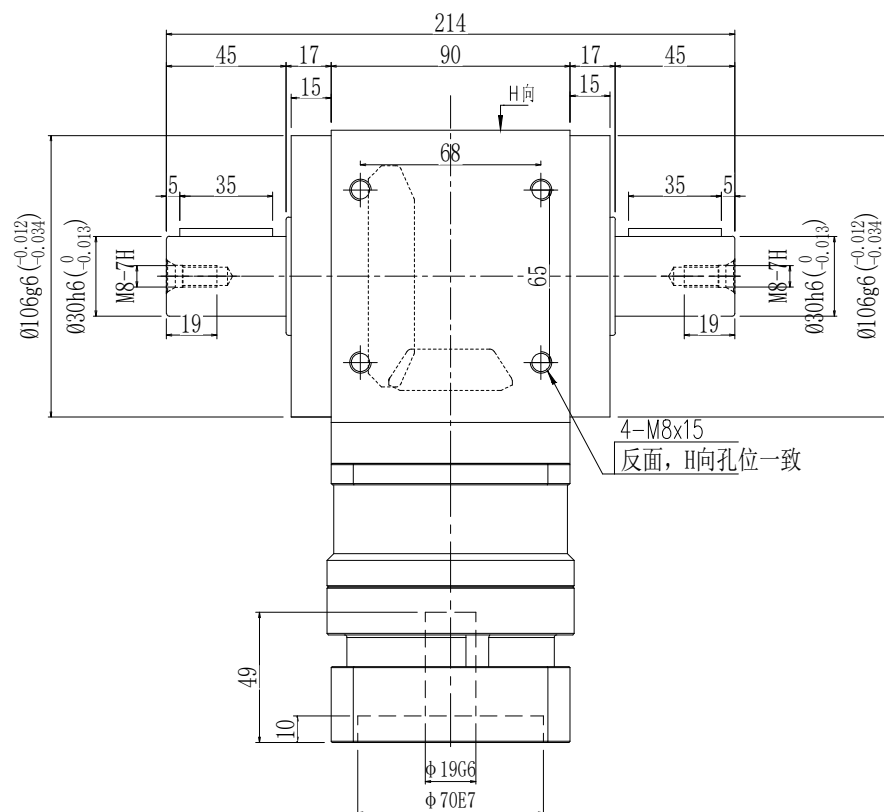


借通用件登记
描图
校描
旧底图总号
签字
日期



性能参数:

減速比: 1:6-20

额定输出力矩: 230 N.m

最大加速力矩：1.5倍额定扭矩

额定输入转速: 3000 rpm

容许径向力: 5500 N

容许轴向力: 5500 N

回程間隙:  $\leq 10$  arcmin

使用寿命: >20000 h

使用温度:  $-10^{\circ}\text{C} \sim 80^{\circ}\text{C}$

客户签字 Customer's Signature	公司名称 Company name	 锋桦传动科技(江苏)有限公司 锋桦传动设备(上海)有限公司 台湾 锋桦 科技 有限公司
	图名 Drawing name	行星减速机Planetary gearbox: AAW110AS-L1-2P
设计 Design: 刘建勇	服务热线 Service hotline	400-8040-668 / QQ:4008040668
复核 Recheck:	网址/邮箱Website/email	<a href="http://www.fht.tw">www.fht.tw</a> / <a href="http://www.3fgearmotor.com">www.3fgearmotor.com</a> <a href="mailto:fht@fht.tw">fht@fht.tw</a> / <a href="mailto:sales@3fgearmotor.com">sales@3fgearmotor.com</a>
日期 Date: 2025/01/09	电话/传真Tel./Fax	021-39948832 /021-39948836